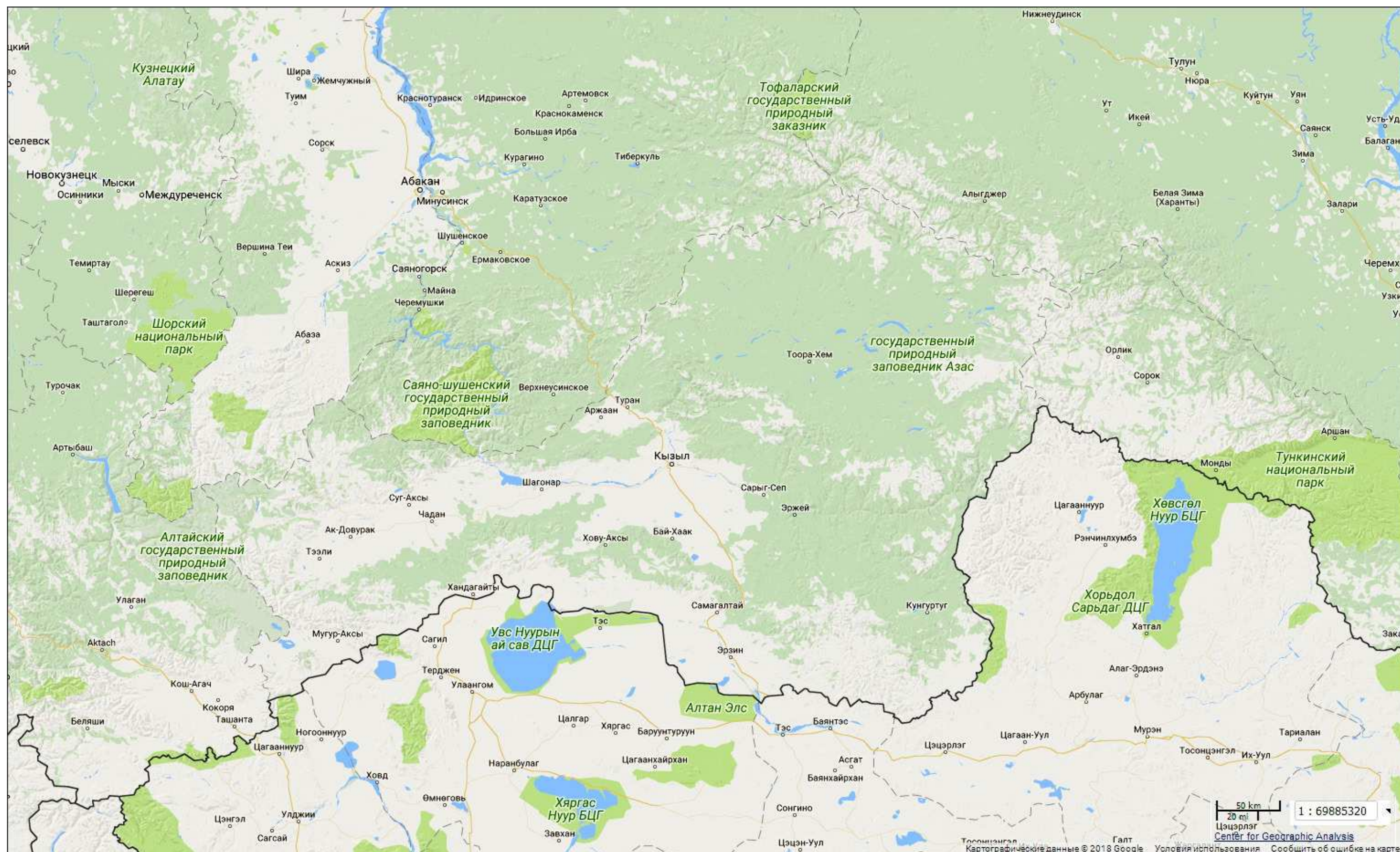


Приложения

Картографические изображения и иллюстративные материалы



Приложение 1. Картографическое изображение на основе ГИС-среды OpenStreetMap (OSMF) / Тувинская Республика и прилегающие территории. Вариант базового слоя – Google Roadmap, версия Google Inc. Названия объектов приведены на русском языке и монгольском языке. Center for Geographic Analysis (CGA) [78, 81].

Приложения

Картографические изображения и иллюстративные материалы



Приложение 2. Картографическое изображение на основе ГИС-среды OpenStreetMap (OSMF) / Юго-запад Тувы, оз. Хиндиктиг-Холь, оз. Джулу-Куль, массив Монгун-Тайга (3976,9 м). Вариант базового слоя – Google Terrain, версия Google Inc. Названия объектов приведены на русском языке и монгольском языке. Center for Geographic Analysis (CGA) [78, 81].

Приложения

Картографические изображения и иллюстративные материалы

Таблица 1. Распределение горных территорий по субъектам РФ* (на 2005).

Группы субъектов РФ	Доля горных районов в %
1. Тыва, Алтай, Хакасия, Бурятия	100%
2. Кемеровская область, Иркутская и Читинская область, Приморский и Хабаровский край, Камчатская и Магаданская области, Эвенкийский, Корякский, Чукотский автономный округ, Карачаево-Черкесия, Северная Осетия-Алания	75-99%
3. Красноярский край ¹ , Амурская и Сахалинская области, Республика Саха (Якутия), Усть-Ордынский и Агинский (Бурятский) автономный округ, Кабардино-Балкария, Челябинская область, Башкортостан, Мурманская область, Архангельская область (о. Новая Земля).	50-74%
4. Пермская, Свердловская, Краснодарский край, Дагестан, Ингушетия, Чечня, Адыгея, Таймырский округ.	25-49%
5. Коми, Карелия, Ставропольский, Алтайский край, Архангельская, Оренбургская область, Еврейская автономная область.	5-24%
6. Ханты-Мансийский, Ямало-Ненецкий автономный округ.	1-4%
7. Другие административные территории	0-1%

*Таблица приведена дополнениями и с незначительными изменениями в оформлении.

Дополнения:

¹Красноярский край без Эвенкийского и Таймырского автономных округов.

В целом из 88 субъектов РФ горные сооружения есть в 43, а площадь регионов составляет 85,5% площади РФ.

Таблица 2. Орографическое строение горных регионов РФ* (на 2005).

Регионы		Площадь гор в % от площади региона						Всего
		>1000 м	1000-2000 м	>2000 м	>3000 м	>4000 м	Котловины	
I	Север ЕТР	15,2	5,4	-	-	-	-	20,6
II	Северный Кавказ	13,5	9,6	9,3		1,6	-	34,0
III	Уральский регион	24,3	3,7	-	-	-	-	28,0
IV	Алтае-Саянский регион	37,9	19,1	5,5	0,7	-	5,3	68,5
V	Байкальский регион	46,3	29,0	7,8	-	-	13,0	96,1
VI	Юг Дальнего Востока	43,1	25,2	3,5	-	-	-	72,3
VII	"Северная Азия"	51,4	18,5	5,4	0,2	-	-	75,5

*Таблица приведена дополнениями и с незначительными изменениями в оформлении.

Приложение 3 Распределение горных территорий по субъектам РФ и орографическое строение горных регионов РФ (по состоянию на 2005 год)

Источник: Самойлова Г.С., Авессаломова И.А. Горные регионы России и подходы к их классификации / Геоэкология Алтае-Саянской горной страны. Выпуск 2. ГАГУ. Горно-Алтайск. 2005, С. 91-101. [37].

Приложения
Картографические изображения и иллюстративные материалы

Таблица 3. Орографическое строение горных регионов РФ*. (на 2005). Полный вариант

Регион	Площадь гор в % от площади региона						
	>1000 м	1000-2000 м	>2000 м	>3000 м	>4000 м	Котло-вины	Всего
I Север ЕТР Мурманская, Архангельская область, Карелия.	15,2	5,4	-	-	-	-	20,6
II Северный Кавказ Республика Адыгея, Дагестан, Кабардино-Балкария, Карачаево-Черкесия, Северо-Осетинская, Ингушетия, Чечня/Ичкерия, Краснодарский и Ставропольский край.	13,5	9,6	9,3	1,6	-	-	34,0
III Уральский регион Башкортостан, Коми, Пермская, Свердловская, Оренбургская, Челябинская область, Ханты-Мансийский, Ямало-Ненецкий автономный округ.	24,3	3,7	-	-	-	-	28,0
IV Алтае-Саянский регион Тыва, Алтай, Хакасия, Кемеровская область, Алтайский, Красноярский (за исключением Эвенкийского и Таймырского авт. округа).	37,9	19,1	5,5	0,7	-	5,3	68,5
V Байкальский регион Иркутская, Читинская, Бурятия, Усть-Ордынский и Агинский (Бурятский) авт. округ.	46,3	29,0	7,8	-	-	13,0	96,1
VI Юг Дальнего Востока Приморский, Хабаровский край, Амурская, Сахалинская область, Еврейская авт. область.	43,1	25,2	3,5	-	-	-	72,3
VII "Северная Азия" Республика Саха (Якутия), Чукотский, Приморский и Хабаровский край, Таймырский, Эвенкийский авт. округа, Камчатская и Магаданская области.	51,4	18,5	5,4	0,2	-	-	75,5

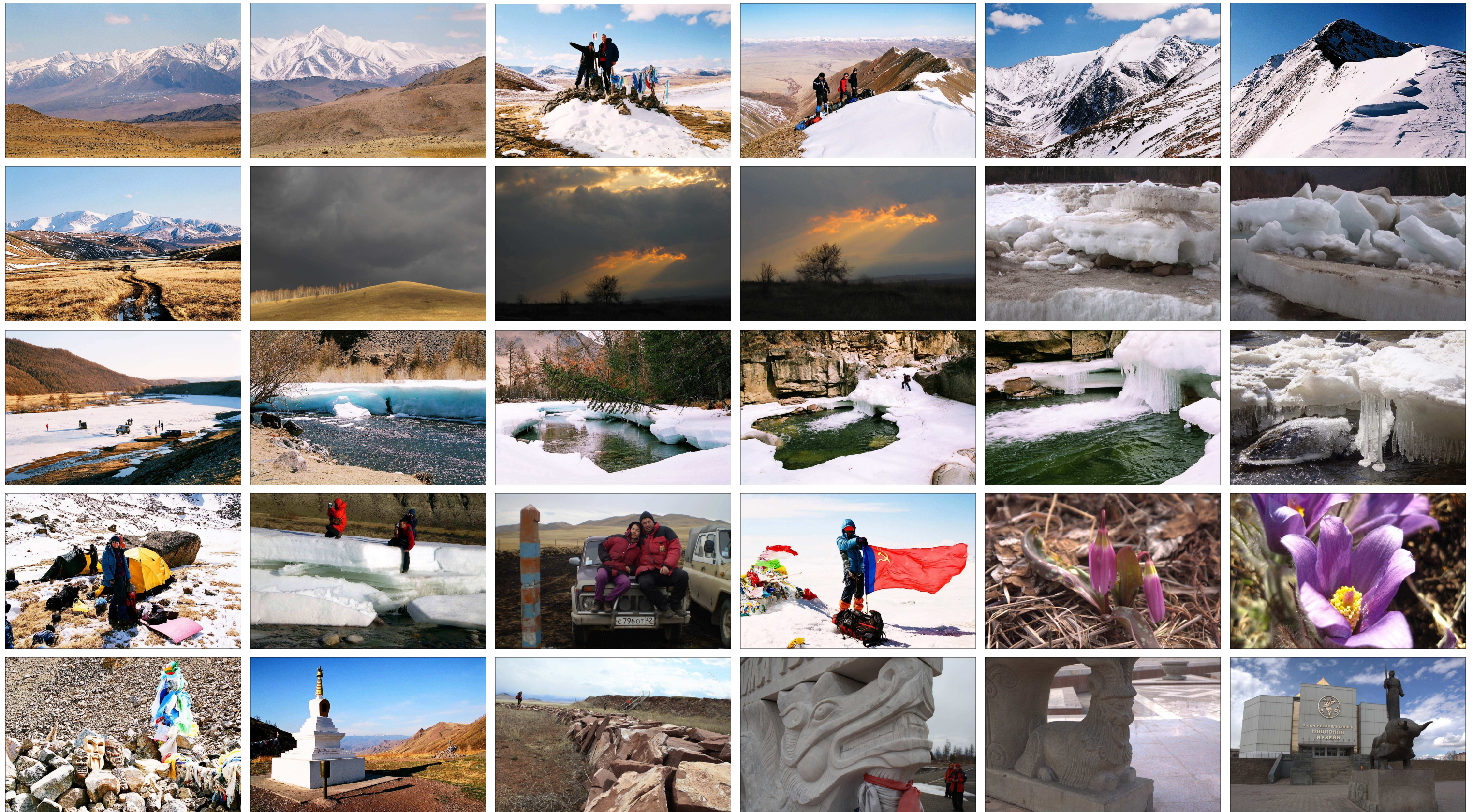
Комментарии:
I Север ЕТР
Мурманская, Архангельская область, Карелия
II Северный Кавказ
Республика Адыгея, Дагестан, Кабардино-Балкария, Карачаево-Черкесия, Северо-Осетинская, Ингушетия, Чечня/Ичкерия, Краснодарский и Ставропольский край.
III Уральский регион
Башкортостан, Коми, Пермская, Свердловская, Оренбургская, Челябинская область, Ханты-Мансийский, Ямало-Ненецкий автономный округ.
IV Алтае-Саянский регион
Тыва, Алтай, Хакасия, Кемеровская область, Алтайский, Красноярский (за исключением Эвенкийского и Таймырского авт. округа).
V Байкальский регион
Иркутская, Читинская, Бурятия, Усть-Ордынский и Агинский (Бурятский) авт. округ
VI Юг Дальнего Востока
Приморский, Хабаровский край, Амурская, Сахалинская область, Еврейская авт. область
VII "Северная Азия"
Республика Саха (Якутия), Чукотский, Приморский и Хабаровский край, Таймырский, Эвенкийский авт. округа, Камчатская и Магаданская области.

Приложения
Картографические изображения и иллюстративные материалы



Приложение 6. Цифровая копия "Карта бассейна верхней части реки Енисея, Быков А., 1908" (фрагмент). Юго-западный пограничный участок. Сплошная красная линия – граница монгольских караулов, пунктирная красная линия – граница Урянхайского края, граница Российском империи – пунктирная чёрная линия. Мелкими красными прямоугольниками обозначены месторождения золота [55].

Приложения Картографические изображения и иллюстративные материалы



Приложение 25. На серии из 30-ти фотоснимков особенности весеннего периода Западной Тувы. Перевал Бугузун (2581 м), склоны и вершины, речной лёд, магическое небо, майские наледи на реках, первые весенние цветы, буддийская ступа, курганы "долины царей", на границе и на вершине массива Монгун-Тайга (3976,9 м), Национальный республиканский музей в Кызыле. 2008, 209, 2010. Иллюстрации: Багалаев Т., Ильин И.В., Субботин Д., Филиппов И.Ю. Архив Клуба экстремальных видов спорта АИСТ, Кемерово [83, 86, 87, 88, 89].

Приложения
Картографические изображения и иллюстративные материалы



Приложение 26. На серии из 30-ти фотоснимков особенности летнего периода Западной Тувы. Восточный макросклон хребта Чихачёва (Сайлюгем), верховья р. Аккаялу-Озек, "ветровые соты", свидетельство работы ветра, граница Республики Алтай. Перевал Бугузун (2581 м), склоны с участками пестрой растительности, миниатюрные водотоки и водоёмы, побережье оз. Хиндиктиг-Холь, вид на северный склон массива Монгун-Тайга (3976,9 м), 2011. Иллюстрации: Абдульмянов С.Н. Geo Photo Bank. Mountain & Polar Region Photography [66, 85].