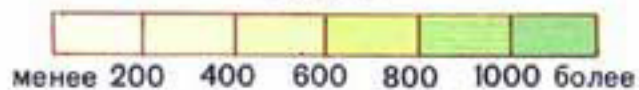


У С Л О В Н Ы Е З Н А К И

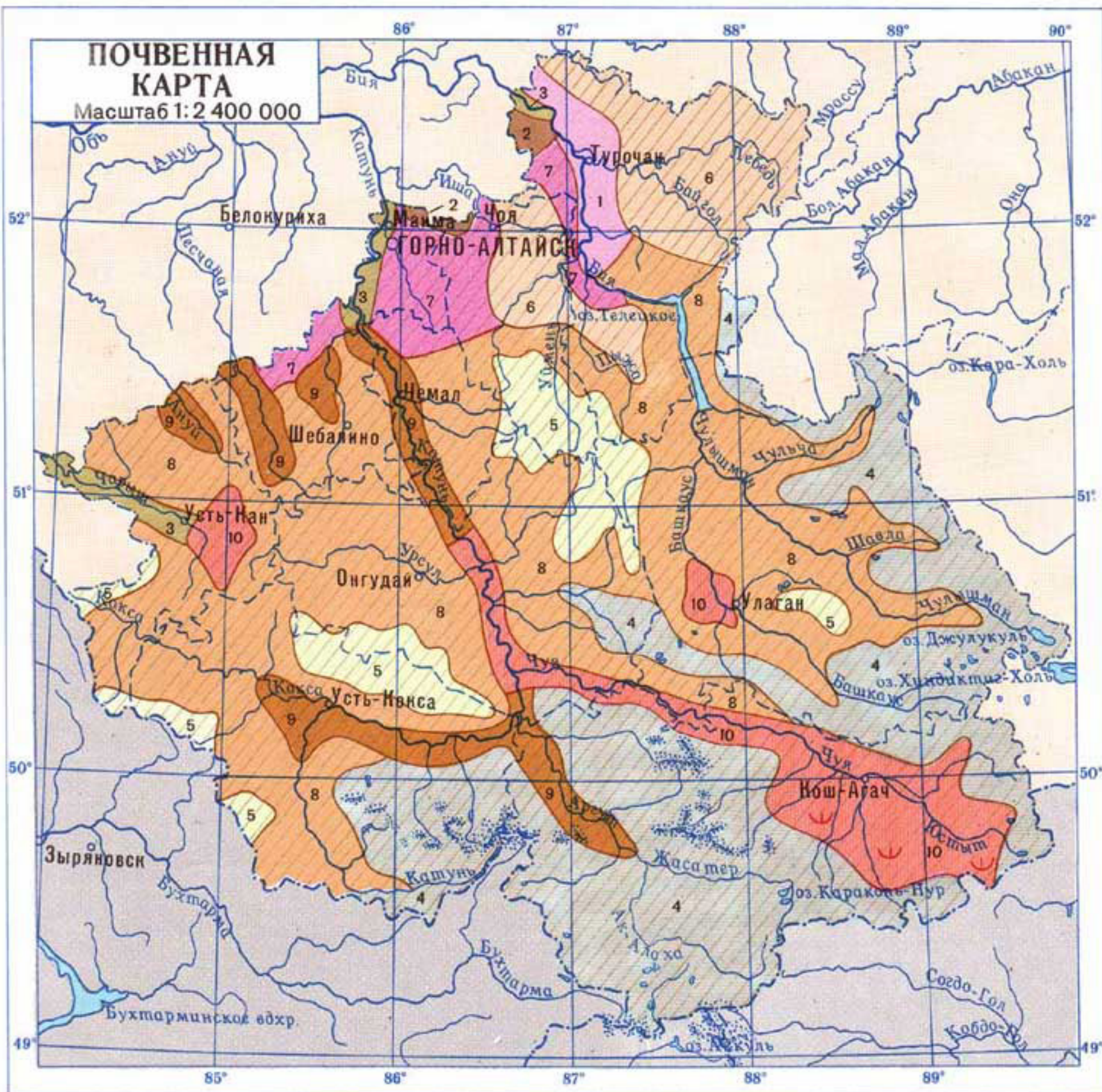
ТЕМПЕРАТУРА ВОЗДУХА (в °С)

СРЕДНЕГОДОВОЕ КОЛИЧЕСТВО ОСАДКОВ  
(в мм)

- -2.0 Среднегодовые изотермы
- 52 Абсолютный минимум температуры
- +34 Абсолютный максимум температуры



Специальное содержание карты разработано Н.Ф. Харламовой по материалам Западно-Сибирского территориального управления по гидрометеорологии и мониторингу природной среды



У С Л О В Н Ы Е З Н А К И

ПОЧВЫ РАВНИННЫХ ТЕРРИТОРИЙ

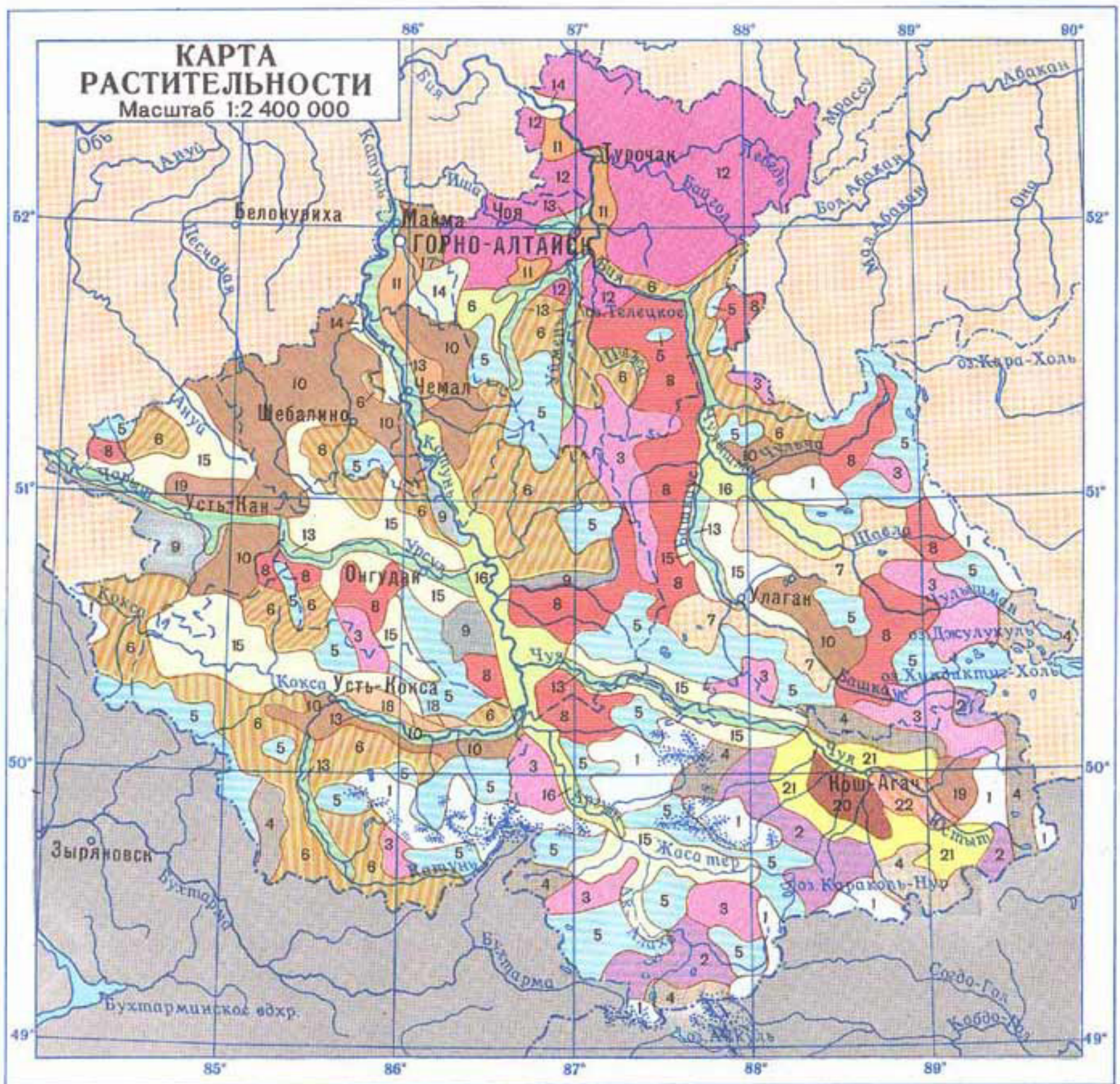
- 1 Серые лесные
- 2 Черноземы оподзоленные
- 3 Лугово-черноземные и луговые, пойменные часто засоленные

ПОЧВЫ ГОРНЫХ ТЕРРИТОРИЙ

- 4 Горно-тундровые
- 5 Горно-луговые субальпийские и альпийские
- 6 Горно-лесные дерново-глубоко-подзолистые

- 7 Горно-лесные серые оподзоленные
- 8 Горно-лесные бурые и черноземовидные
- 9 Горные черноземы южные, обыкновенные и типичные
- 10 Горные каштановые
- ⤵ Солонцы и солончаки

Специальное содержание карты разработано доктором сельскохозяйственных наук Т. А. Пудовкиной



У С Л О В Н Ы Е З Н А К И

РАСТИТЕЛЬНОСТЬ ГОР

Горные степи

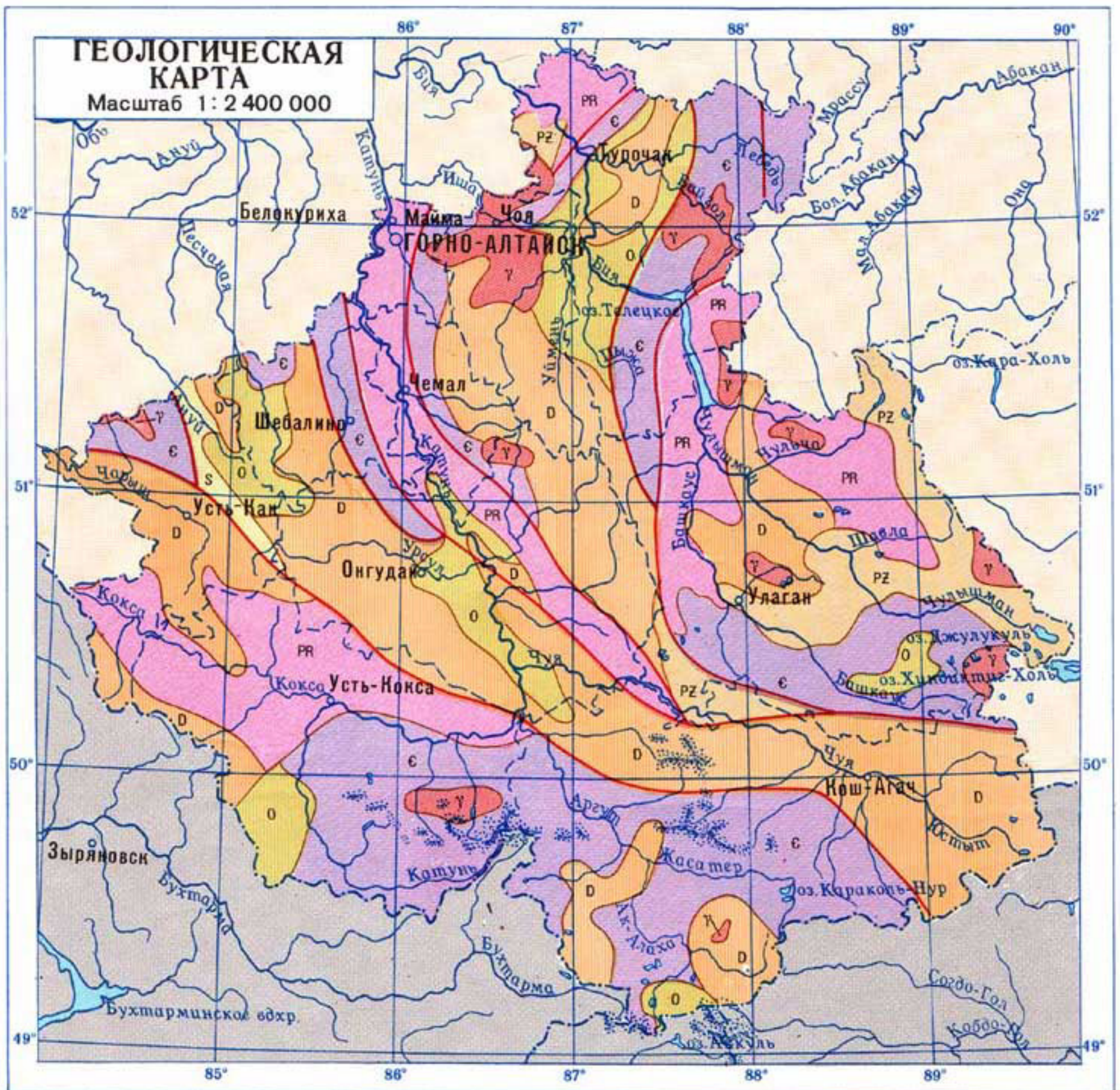
Высокогорная растительность

- 1 Несомкнутые группировки высокогорных растений, фрагменты горных тундр, альпийских луговин в приледниковых районах
- 2 Остепненные варианты злаково-кобрезиевых тундр
- 3 Дриадовые, мохово-лишайниковые и осоково-моховые заболоченные тундры
- 4 Луговые осоково-дерновиннозлаковые, осоково-кобрезиевые тундры
- 5 Субальпийские высокоотравные и низкотравные альпийские луга в сочетании с ерниками
- Горные таежные, подтаежные и черневые леса, кустарники, луга, болота
- 6 Темнохвойные высокоотравные, лиственнично-кедровые травяные и производные березово-осиновые леса и луга на их месте
- 7 Еловые, лиственнично-еловые кустарниковые зеленомошные
- 8 Темнохвойные, лиственнично-кедровые кустарничково-зеленомошные и производные березово-осиновые на их месте

- 9 Лиственничные кустарничково-зеленомошные
- 10 Лиственничные, березово-лиственничные кустарничковые, травяные в сочетании с лугами, степями и лугами
- 11 Сосновые, березово-сосновые кустарничково-травяные
- 12 Осиново-пихтовые высокоотравные черневые и производные березово-осиновые на их месте с зарослями кустарников и высокоотравными лугами
- 13 Лесо (ель, пихта, лиственница, береза)-кустарничково-лугово-болотная растительность по долинам рек
- Горные степи в сочетании с лесами
- 14 Осоково-ковыльно-богаторазноотравные луговые степи в сочетании с кустарниками и березово-лиственничными лесами северных склонов
- 15 Разнотравно-ковыльные, разнотравно-ковыльно-можжевелниковые степи в сочетании с кустарниками и березово-лиственничными лесами северных склонов
- 16 Кустарниковые разнотравно-галечниково-ковыльные степи в сочетании с кустарниками, лиственничными и елово-лиственничными лесами северных склонов

- 17 Злаково- или осоново-перистоковыльно-богаторазноотравные луговые степи в сочетании с кустарниками
- 18 Разнотравно-ковыльные степи и остепненные луга в сочетании с кустарниками
- 19 Мелкодерновиннозлаковые, польно-осочково-мелкодерновиннозлаковые и тырсово-мелкодерновиннозлаковые, сухие степи
- 20 Галечниковоковыльные, польно-осочково-галечниковоковыльные опустыненные степи
- 21 Злаково-польно-галечниково-ковыльные, трагакантовые опустыненные степи в сочетании с мелкодерновиннозлаковыми сухими степями
- 22 Чиево-волоснецовые галофитные сообщества в комплексе с галечниковоковыльными степями

Специальное содержание карты разработано И. В. Копыл и кандидатом биологических наук Г. Н. Огуревой



У С Л О В Н Ы Е З Н А К И

**ПАЛЕОЗОЙСКАЯ ГРУППА**

Палеозой нерасчлененный

**PZ** Эффузивы, сланцы, песчаники, известняки

**Девонская система**

**D** Песчаники, сланцы, порфириды, туфы, известняки и конгломераты

**Силурийская система**

**S** Известняки, песчаники, сланцы, конгломераты

**Ордовикская система**

**O** Глинистые сланцы, алевролиты, песчаники, известняки, конгломераты

**Кембрийская система**

**E** Песчаники, сланцы, конгломераты, известняки, туфы, порфириды

**ПРОТЕРОЗОЙСКАЯ ГРУППА**

**PR** Известняки, кварциты, кристаллические сланцы, порфириды

**Интрузивные образования различных систем**

**Y** Граниты, диориты, габбро

**Тектонические разломы**

Специальное содержание карты разработано кандидатом геолого-минералогических наук В. С. Арефьевым